



Tyrell

Minivelo Tyrell Catalog
2022

Tyrell story

自分が欲しいと思える自転車を自分で生み出したい。

Tyrellは創業者(現代表取締役)廣瀬 将人の自宅納屋から、2004年5月にスタートしました。独自のアプローチで生み出される自転車は「軽量で走りが良く、美しいシルエット」を特徴とし、世界中の自転車ファンを魅了します。そして、2015年9月に自社工場を開設し、現在ではカーボン製品の自社生産も可能となりました。自宅納屋で夢見た「理想の自転車を生み出す環境」がようやく整いました。ここから始まるTyrellの新しいチャレンジにご期待ください。



Mission

製品を通じてユーザーの皆様とemotionalな体験を共有する事。

Tyrellが一番大切にしているのは、唯一無二のemotionalな体験をお客様にご提供すること。その体験をお客様と共有すること。自転車で得られるemotionalな体験とは何でしょうか?それは、自転車で走るというアクティビティの楽しさを指すのではなく、Tyrellを手にするだけでしか得られない感動体験と私達は定義しています。いつものサイクリングロードが、Tyrellとなら必ず新しい感動に出会えます。「自転車と一体になって駆ける喜び」や「苦手をカバーしてくれる安心感」「磨き抜かれたプロダクトを所有する喜び」は、自転車と過ごす時間を大切にすTyrellだから得られる体験。そんなemotionalな体験を皆様と共有することがTyrellのミッションなのです。



Tyrellの自転車づくり

感動(エモーション)を与える、発想豊かなバイクづくりに挑む

Tyrellは自社工場を持ち、製品開発から製造、販売、ユーザーサポートを自社でオペレーション出来る、世界的に見ても数少ない自転車メーカーです。特に自社工場で製品開発を行っていることが私たちの拘り。自社工場を持たなくても、グローバルなサプライチェーンによって、第三国での製造が低コストで可能な現在、Tyrellが日本国内に自社工場を持つことにはどんな意味があるのでしょうか?

Tyrellが考える「emotionalな体験が得られる自転車」を生み出す為には、試作を繰り返して細かなフィーリングの最適化を積み上げなければなりません。自社の製造設備を持たない場合、納得できるフィーリングが得られるまで、何度も試作を繰り返すことは困難です。海外の製造委託先へ何度も試作の

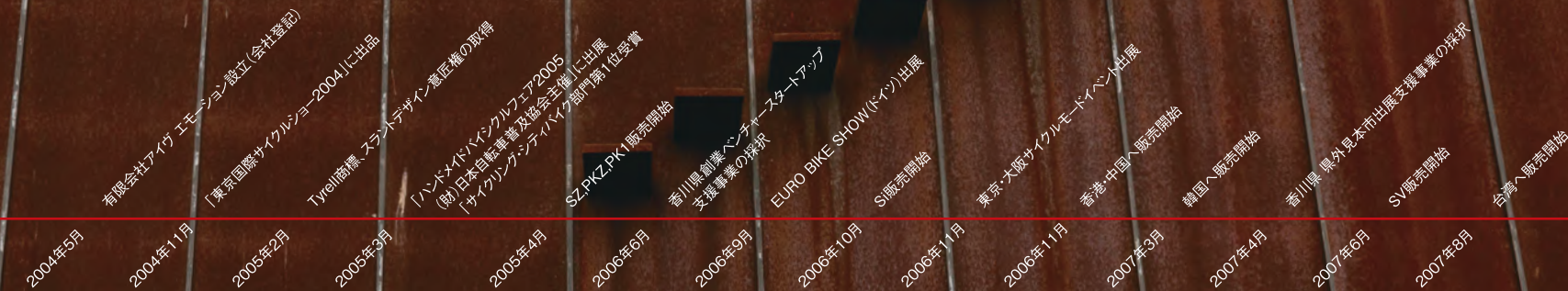
やり直しを求めることは、コストや時間的な制約が大きいからです。

自社の製造設備があればどうでしょうか?開発段階での試作の繰り返しや、スピーディーな設計変更が可能となり、理想とする自転車の設計が容易になります。自社工場があれば、高品質な自社での製造が可能だけでなく、低コストな海外への製造委託でも高い完成度を持った製品が作れるのです。日本国内に自社の製造工場を持つことは、企業規模の小さな私たちにとっては大きなチャレンジです。それでも、曲げられない思いがあります。

「製品を通じてユーザーの皆様とemotionalな体験を共有する事。」
唯一無二のemotionalな体験をお客様にご提供することは、Tyrellの自転車づくりにおいて、絶対に譲る事ができないお客様とのお約束なのです。



History of Tyrell



Tyrell Minivelo LINE-UP

商品の主な特徴アイコンの解説



20インチ451 20インチ406 18インチ355

ホイールサイズ

Tyrellの完成車には20インチ451、20インチ406、18インチの3種類のホイールサイズがあります。



チタニウム合金 #7005アルミ合金 クロモリステール

フレーム素材

チタニウム合金、アルミ、クロモリステールの3種類のフレーム素材から作られています。



フォールディング (折畳み)

スポーツライドに必要な車体の剛性がしっかりとありながら、高い軽量性を併せ持ったフォールディングタイプです。



カラーオーダー対応

190色の中からお好みのカラーに無料※でカスタマイズ。美しさと高い耐久性で定評がある、カドワキコーティング社によるパウダーコーティングをご用意いたします。※カラーによって追加料金が発生いたします(クラス2まで無料)。



盗難リカバリーサポート

万一、盗難被害に遭ってしまった際、自転車ライフを取り戻すためのお手伝いとして、ご購入の車両と同等品を低価格でご購入いただけます。
※要お申込み(無料)。

Made in 讃岐 Line

全ての製造工程を香川県さぬき市に在る自社工場で行う製品群。製造品質を限界まで高め、量産品の枠を超えた究極のTyrellです。

FCX ▶ 7.8p



PK1 ▶ 11.12p



CSI ▶ 13.14p



FSX ▶ 15.16p



FX ▶ 17.18p



Factory Line

フレームの溶接、熱処理までを台湾で行い、フレームの最終仕上げ、精度管理、組み立て、最終検査を自社工場で行う製品群。ハンドル、コンポーネント等の仕様を変更することやカラーオーダーが可能。貴方だけの1台をご用意いたします。

Basic Line

性能や品質を落とさず価格とのベストバランスを求めて、製造を台湾に委託し品質の最終検査を自社工場で行う製品群。貴方のライフスタイルに寄り添える1台をご用意いたします。

IVE ▶ 21.22p



FXα ▶ 25.26p



SRV ▶ 27.28p

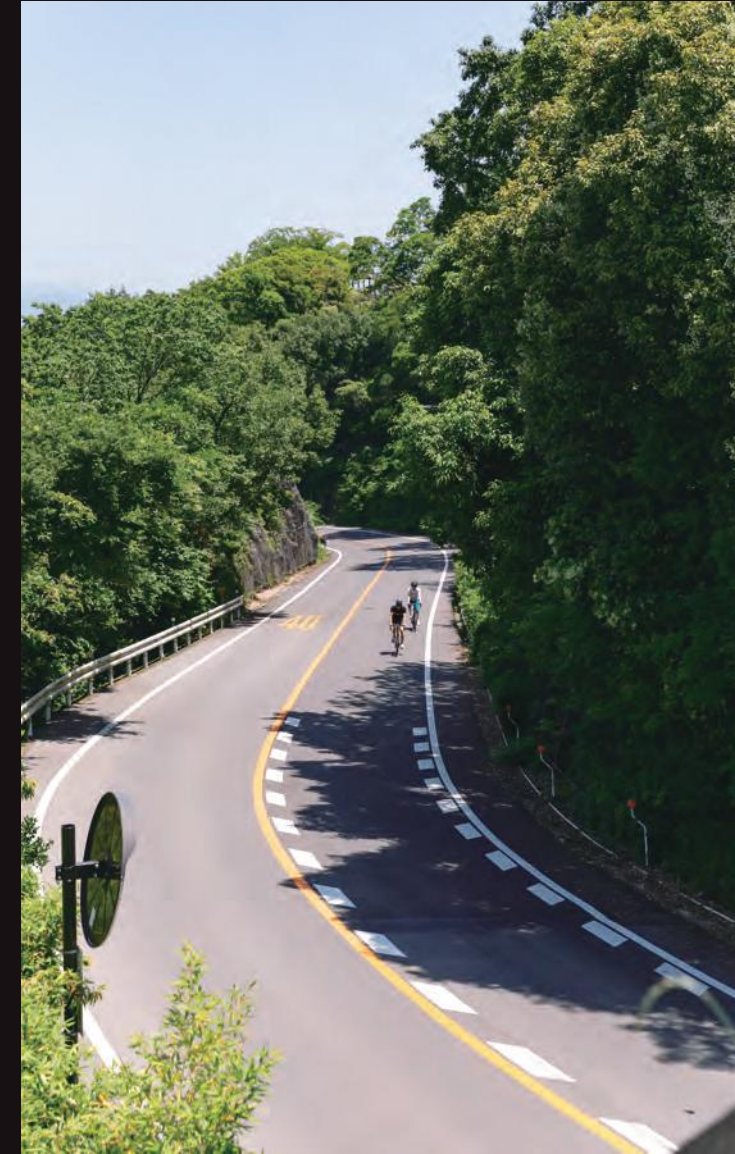


Tyrell 製品のご購入について

Tyrellの製品は日本全国にある、Tyrell正規ディーラーでご購入いただけます。
<https://www.tyrellbike.com/store-list/>



Tyrell正規ディーラー一覧



FCX

虚飾を排し、乗り手とシンクロする事のみを
磨き上げたTyrellのニュージェネレーション。

FCX エフシーエックス

フレームセット

付属品:フォーク、ヘッドセット、トップカバー、スベーター、コラムクランプ、シートクランプ、FDバンド付属

コンボレス完成車キット

※完成車からコンポーネントパーツ(前後ディレーラー、BB、ブレーキ、クランク、チェーン、カセットスプロケット、コントロールレバー)を除いたセット

標準カラー せとじるベルビーレッド、ムーンリットナイトブラック
 フレーム素材 クロモリTW4130 トリプルバテッドチューブ(0.7-0.4-0.7他)
 ホイール AM-6 451 (F24H/R28H、OLD F100/R130)
 タイヤサイズ 20-1.1/8(28-451)
 重量 10.0kg(MSサイズ、R7000ドロップハンドル仕様、ペダルレス、せとじるベルビーレッドの場合)

フレームサイズ XS、MS、ML

※価格は下記のQRコードからご確認ください。

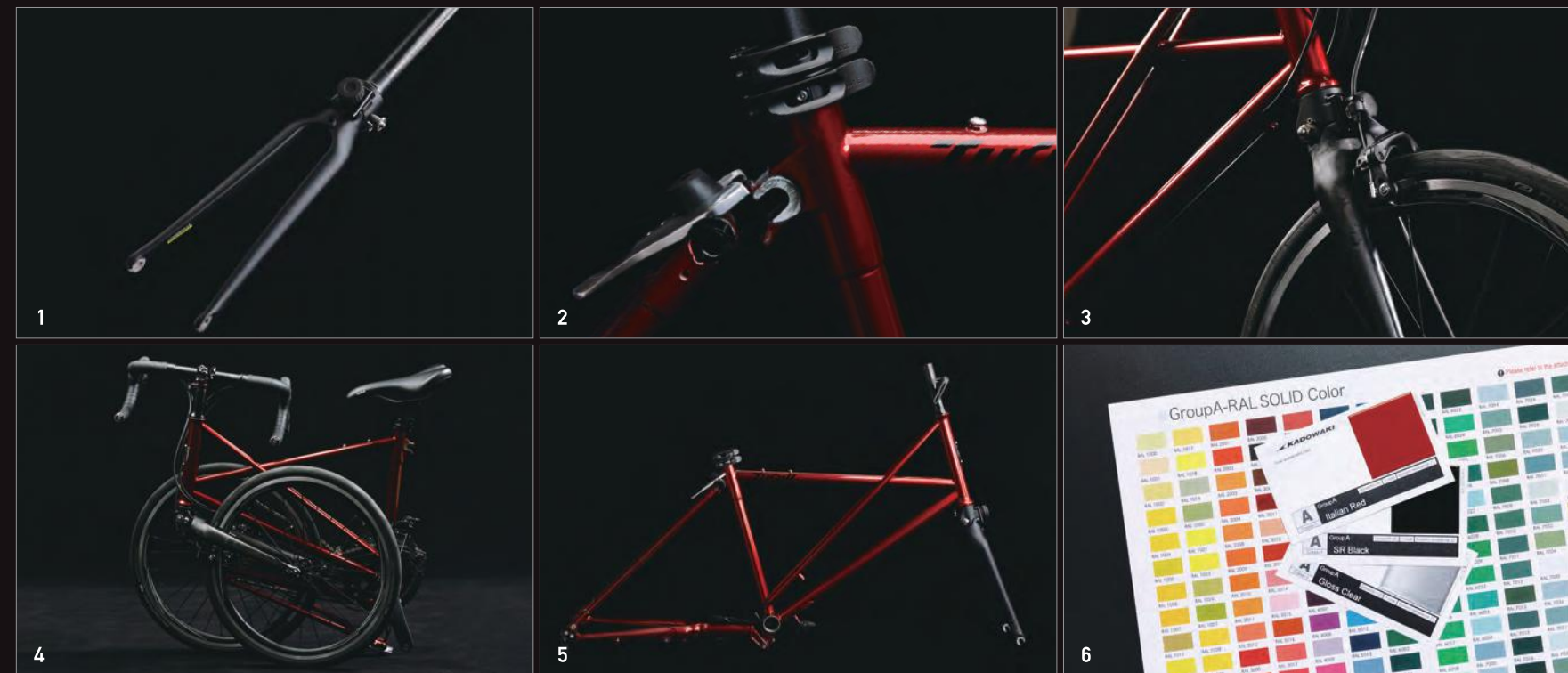


価格はQRコードを読み込んでいただきご確認ください。ハンドルの種類、コンボのグレード、フレームセット等、数種類のご用意がございます。

希望小売価格

FCXはスピードではなく、自転車と対話する楽しさを追求した全く新しいコンセプトのフォールディングバイク。Tyrellの新世代を担うフォールディングプラットフォームと、スラントデザインテクノロジーを採用したクロモリフレームは、しなりを生かした「乗り手との一体感」を求めて、「走る・曲がる・止まる」と言った、バイクの基本性能を徹底的に磨き上げました。

フレームとフォークは香川県の自社工場で生産される「Made in 讃岐 Line」の製品で、オーダーを頂いてから生産する、完全受注生産でご用意いたします。3種類のフレームサイズ(XS、MS、ML)、190色の中から選べるフレームカラー、フェンダー取り付け台座の有無、キャリア取り付け台座の有無等、お客様のご要望を細かく反映させた、貴方だけの1台をお届けいたします。



- 完全自社生産のフルカーボンフォーク** 最も高品質なカーボン製品の製造方法と言われるオートクレーブ製法を採用。
- Tyrellの新世代フォールディングプラットフォーム** シートステー連結部は、パーツクリアランスの最適化と、φ12.0の大径シャフトで固定する事で、従来品とは比較にならない高い結合力でフレームを固定することが可能となりました。
セーフティー機構はワンタッチで解除できる、ロックプレート式を採用。通常品のハンドルステムが使用できる、ステアリングのフォールディング機構を採用することで、ハンドル固定力が大幅にアップ。
- コンパクトで取まりが良い折り畳み** 406ホイールのフォールディングモデルと変わらない折り畳みサイズ(当社比)。H770×W870×D320(ドロップハンドル)。
- フレームサイズはお体に合わせて3種類** XS(適合身長145~165cm、体重85kg以下)、MS(適合身長160~175cm、体重85kg以下)、ML(適合身長170~185cm、体重85kg以下)その他、装備品を装着する為の台座を取り付けるオーダーが可能。
- カラーオーダー可能** 単色のメタリック色までなら追加料金なしで、190色の中からカラーオーダーが可能です。



Factory Line

PK1

CSI

FSX

FX



PK1

唯一無二、ミニベロの限界性能に
チャレンジした孤高の一台。

PK1 ビーケーワン

フレームセット

付属品:フォーク、ヘッドセット、トップキャップ&トップカバー、FDバンド、Tiシートクランプ、DI2アタッチメント

コンボレス完成車キット

フラットハンドル仕様、ドロップハンドル仕様がございます。

標準カラー スコッチブライト仕上げ
フレーム素材 Ti 3AL-2.5V ダブルバテッドチューブ
ホイール AM-6 451 (F24H/R28H、OLD F100/R130)
タイヤサイズ 20-1-1/8(28-451)
重量 8.4kg(シマノULTEGRA 2x11sドロップハンドル仕様、ペダルレス)
※価格は下記のQRコードからご確認ください。



希望小売価格

価格はQRコードを読み込んでいただきご確認ください。ハンドルの種類、コンボのグレード、フレームセット等、数種類のご用意がございます。

自 転車に最適化された、Ti-3AL2.5Vチタン合金のダブルバテッドチューブと、Ti-6AL4Vチタン合金の削り出しパーツをフレーム材として使用するフレームは、素材の質感がそのまま楽しめる未塗装でご用意。Tyrell独自のスラントデザインフレームと相まって、ハイエンドモデルであることを見るものに主張します。

PK1の本質はルックスではなく、個性的な走行性にあります。ミニベロのメリットを最大化したフレーム設計でミニベロの限界まで磨き上げた走行性は、ペダル入力に対して即応する強烈な加速感を持ち、あまりにも強烈な個性は一度乗ってしまうと忘れることが出来なくなる程…。猛毒に侵される快感を貴方に。



- DI2アタッチメント** 電動変速コンボを使用した場合、バッテリーを内蔵したり配線をフレーム内に収めることが出来るアタッチメント式のカバーを採用。機械式、電動式の両方のコンポーネントに対応。
- フルカーボンフォーク** コラムシャフトまでカーボン製の軽量フルカーボンフォークを採用。
- 美しいTig溶接** 美しい溶接ビードは、幅と間隔が均質で高い溶接技術の証。
- ヘッドバჯ** ハイエンドモデルの証、プレートタイプのヘッドバჯを採用。
- ホイール** 回転性能に定評があるTyrellのハブに、ワイドリムを組み合わせた高性能ホイール AM-6 451を装備。ワイドリムは低目のエア圧でも、低い転がり抵抗とコーナーでの踏ん張り感が魅力です。
- フレーム** Tyrell独自のフレーム設計「スラントデザインテクノロジー」を採用。多数の三角形が構成されることで、横、捻り方向に高い剛性を示しつつ、縦方向の剛性は高くなり過ぎない、乗り心地と高性能を両立させたフレームワーク。



世界中の走り屋に愛される、 ピュアストリートレーサー。

CSi シーエスアイ

フレームセット

付属品:フォーク、ヘッドセット、トップキャップ&トップカバー、FDバンド、シートクランプ、Di2アタッチメント

ドロップハンドル完成車 シマノULTEGRA 2x11s

フラットハンドル完成車 シマノ105 2x11s

- 標準カラー エボニー&オレンジ、マットブラック&レッド
 - フレーム素材 AL7005ダブルバテッド + CFRP
 - ホイール AM-6 451 (F24H / R28H, OLD F100 / R130)
 - タイヤサイズ 20-1-1/8(28-451)
 - 重量 8.3kg(シマノULTEGRA 2x11sドロップハンドル仕様 ペダルレス)
- ※価格は下記のQRコードからご確認ください。

20
451

Alloy
7005



エボニー&オレンジ



マットブラック&レッド

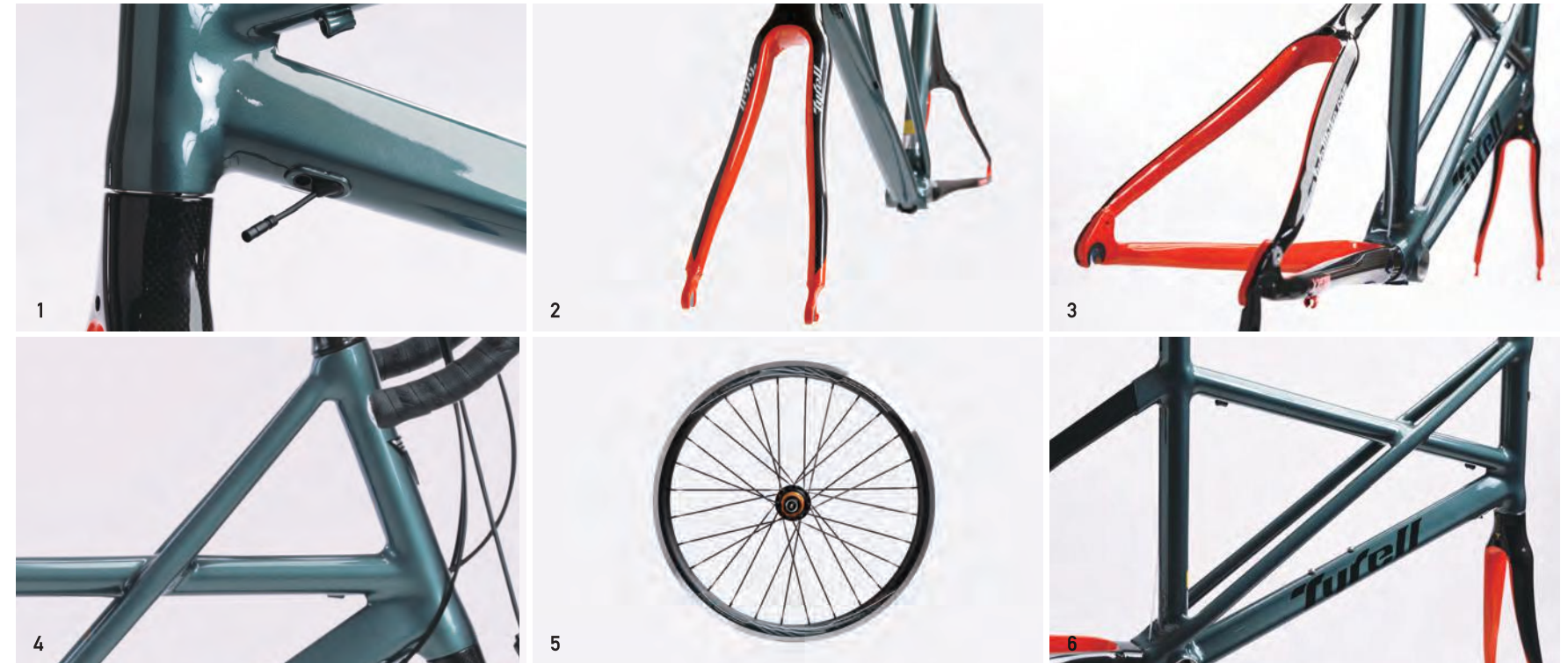


希望小売価格

価格はQRコードを読み込んでいただきご確認ください。ハンドルの種類、コンポのグレード、フレームセット等、数種類のご用意がございます。

フレームセット重量2.2kg(フォーク含む)は、Tyrellの製品ラインアップ中で最軽量。フレームのフロント部分がAL7005アルミ合金製、リア部分はカーボン製のハイブリッドフレーム。アタッチメントを交換することで、機械式コンポと電動変速コンポの両方に対応可能。剛性感が高くガッチリとしたフロントフレームに、カーボンのしなやかさが活きるリアフレーム&フロントフォークの組み合わせは、

ペダル入力に対して軽やかに反応し、飛ぶような走行フィーリングが得られます。強烈な加速感を持つ個性的な「PK1」に対して、軽くしなやかでバランスの取れた走行性を持ち「トータルバランスのCSi」と言えます。小径車であることを忘れてしまう程の走行性が、世界中の走り屋から愛されるストリートレーサーです。



- Di2アタッチメント** 電動変速コンポを使用した場合、バッテリーを内蔵したり配線をフレーム内に収める事が出来るアタッチメント式のカバーを採用。機械式、電動式の両方のコンポーネントに対応。
- フルカーボンフォーク** コラムシャフトまでカーボン製の軽量フルカーボンフォークを採用。
- フォーク&バックの塗り分け** しなやかな走りに大きく寄与するCFRP製の足回りは、内側にカラーを入れたツートーン。外側はカーボンの折れ目が美しいグロスクリア仕上げ。
- 美しい溶接個所の仕上げ** 溶接ビードが目立たないスムーズウェルディングを、更に手仕上げで磨き上げる事で、滑らかで美しいフレームシルエットを実現しています。
- ホイール** 回転性能に定評があるTyrellのハブに、ワイドリムを組み合わせた高性能ホイール AM-6 451を装備。ワイドリムは低目のエア圧でも、低い転がり抵抗とコーナーでの踏ん張り感が魅力です。
- フレーム** Tyrell独自のフレーム設計「スラントデザインテクノロジー」を採用。多数の三角形が構成される事で、横、捻り方向に高い剛性を示しつつ、縦方向の剛性は高くなり過ぎない、乗り心地と高性能を両立させたフレームワーク。

FSX

Tyrell最強の走行性能を備えた フォールディングレーサーFSX

FSX エフエスエックス

フレームセット

付属品:フォーク、ヘッドセット、トップキャップ&トップカバー、FDバンド、シートクランプ、DI2アタッチメント、W用チェーンキャッチャー、W用ケーブルガイド

ドロップハンドル完成車 シマノULTEGRA 2x11s

フラットハンドル完成車 シマノ105 2x11s

標準カラー せとじるベルビーレッド、ムーンリットナイトブラック
 フレーム素材 AL7005ダブルバテッド
 ホイール AM-6 406 (F24H/R28H、O.L.D F100/R130)
 タイヤサイズ 20-1.1 (28-406)
 重量 9.5kg (シマノULTEGRA 2X11S ドロップハンドル仕様 ペダルレス)

※価格は下記のQRコードからご確認ください。



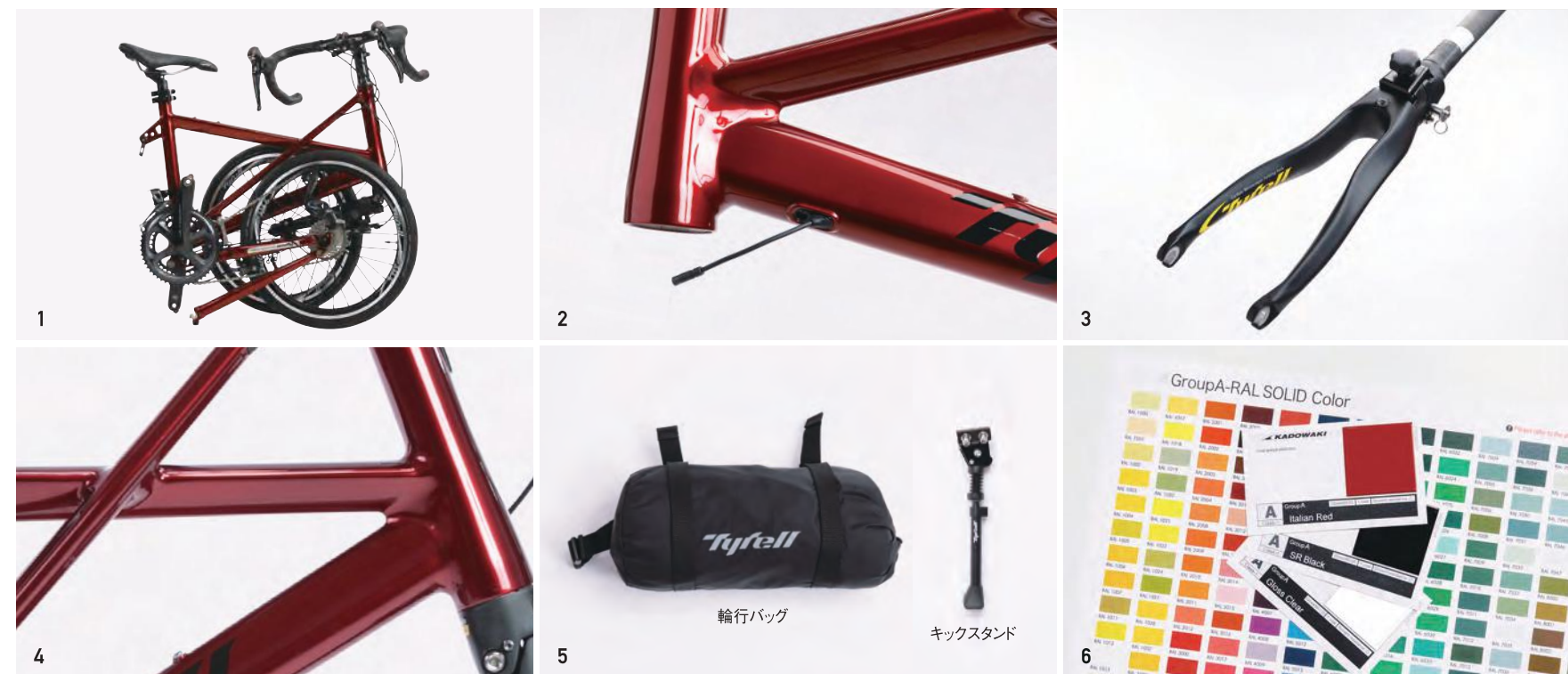
せとじるベルビーレッド



ムーンリットナイトブラック

フレームの剛性不足や重量増といったフォールディングバイクの弱点を克服し、スポーツバイクの領域まで走行性能を高めた走りは、クロスバイクを軽く凌駕しロードバイクに肉薄します。折り畳み機構をフレーム中央に設ける事無く、フレームが描く三角形の頂点部分で折り曲げることで、分割されているフレームとしては異例なほど高いフレーム剛性を実現。基本設計はFXと同一としな

ら、フレームの部材を大径薄肉化、スーパーオーバーサイズへ大径化したヘッドベアリング、フォークをフルカーボン化する事で、FXよりも高い走行性を示します。妥協無き走行性能をフォールディングバイクに求めるなら、FSXは最高のパートナーとなるでしょう。



- 1. 輪行し易い折り畳みサイズと形状** H790×W870×D350(フラットハンドル)の折り畳みサイズは薄く前後の重量バランスも取れていて、しかも軽量。表示サイズは大きくても、実際の輪行性能は非常に良好です。
- 2. DI2アタッチメント** 電動変速コンボを使用した場合、バッテリーを内蔵したり配線をフレーム内に収めることが出来るアタッチメント式のカバーを採用。機械式、電動式の両方のコンポーネントに対応しています。
- 3. フルカーボンフォールディングフォーク** フォールディング式のフォークでありながら、コラムシャフトまでカーボン製の軽量フルカーボン製。ロー側側のベアリングは1-1/4^号のスーパーオーバーサイズを採用。FSXの走りの心臓部がこのフルカーボンフォールディングフォークです。
- 4. 美しい溶接箇所の仕上げ** 溶接ビードが目立たないスムーズウェルディングを、更に手仕上げで磨き上げることで、滑らかで美しいフレームシルエットを実現しています。
- 5. 用途が広がるオプションパーツ** さらに便利に使えるオプションパーツをご用意。折り畳んで公共交通機関を利用する際に必要な輪行バッグ、使い勝手が大幅にアップするキックスタンド。
- 6. カラーオーダー可能** 単色のメタリック色までなら追加料金なしで、190色の中からカラーオーダーが可能です。



価格はQRコードを読み込んでいただきご確認ください。ハンドルの種類、コンボのグレード、フレームセット等、数種類のご用意がございます。

※車体画像にはオプションパーツのキックスタンドが取り付けられています。

FX

高い走行性と軽量性、スタイリッシュなフレームデザインで、折り畳み自転車の常識を変えたTyrellの名機FX。

FX エフエックス

フレームセット
付属品:フォーク、ヘッドセット、トップキャップ&トップカバー、シートクランプ

ドロップハンドル完成車 シマノ105 2x11s

フラットハンドル完成車 シマノ105 2x11s

標準カラー せとるベルビーレッド、ムーンリットナイトブラック
フレーム素材 AL7005ダブルバテッド
ホイール AM-6 406 (F24H/R28H, O.L.D F100/R130)
タイヤサイズ 20-1.1 (28-406)
重量 9.5kg (シマノ105 2x11s ドロップハンドル仕様 ペダルレス)
※価格は下記のQRコードからご確認ください。



ムーンリットナイトブラック

せとるベルビーレッド



希望小売価格

価格はQRコードを読み込んでいただきご確認ください。ハンドルの種類、コンポのグレード、フレームセット等、数種類のご用意がございます。
※車体画像にはオプションパーツのキックスタンドが取り付けられています。

FX発売以前、折り畳み自転車と言えば、「走行性はそこそこで、便利に使える。」といった物が大半でした。フレームを折り曲げる事で、スポーツ性に大切な剛性や軽量性が失われてしまうことから、「折り畳み自転車に走りの良さは求めない。」ことが当たり前とされていたのです。Tyrell FXは、フレーム部材の中央に一切の折り畳み部分を持たず、三角形の頂点部分でのみ分割や折り

畳みを行うことで、剛性不足重量増といった、折り畳み自転車の弱点を一気に解決した、革新的な折り畳み自転車として2010年にデビューしました。スラントデザインフレームが形どる三角形の造形美は、自転車の普遍的な美しさを表現し、時を経てもその輝きは増すばかりです。



- 1. 輪行し易い折り畳みサイズと形状** H790×W870×D350(フラットハンドル)の折り畳みサイズは薄く前後の重量バランスも取れていて、しかも軽量。表示サイズは大きくても、実際の輪行性能は非常に良好です。
- 2. ダブルレバーシートクランプ** FXが採用しているシートクランプはダブルレバー式。軽い力で操作でき、高い固定力を発揮するTyrellオリジナル設計のクランプを採用。
- 3. カーボンフォーク** アルミの折り畳み部分とカーボン製のフォークレグを組み合わせ高い耐久性と軽量性を実現しています。
- 4. 美しい溶接個所の仕上げ** 溶接ビードが目立たないスムーズウェルディングを、更に手仕上げで磨き上げることで、滑らかで美しいフレームシルエットを実現しています。
- 5. 用途が広がるオプションパーツ** さらに便利に使えるオプションパーツをご用意。折り畳んで公共交通機関を利用する際に必要な輪行バッグ、使い勝手が大幅にアップするキックスタンド。
- 6. カラーオーダー可能** 単色のメタリック色までなら追加料金なしで、190色の中からカラーオーダーが可能です。



Basic Line



FXα

SRV





抜群の安定感で、優しく乗り手をサポート してくれる「寄り添う為の高性能」が自慢です。

IVE イブ

IVEstd フラットハンドル シマノCLARIS 1x8s

標準カラー 黒鉄スパークマット&グロスブラック
ベージュ&カーキ
ヘイジーブルー&グロスブラック
マルーンメタリック&グレイメタリック

フレーム素材 クロモリ(TW4130)
ホイール 18 $\frac{1}{2}$ "(24-355), OLD F74mm/R120mm
タイヤサイズ 18-1.5(40-355)
重量 11.5kg ペダルレス

※価格は下記のQRコードからご確認ください。



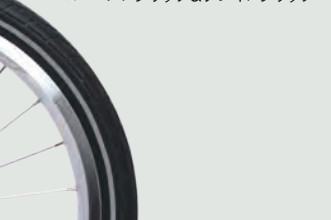
黒鉄スパークマット&グロスブラック



ベージュ&カーキ



マルーンメタリック&グレイメタリック

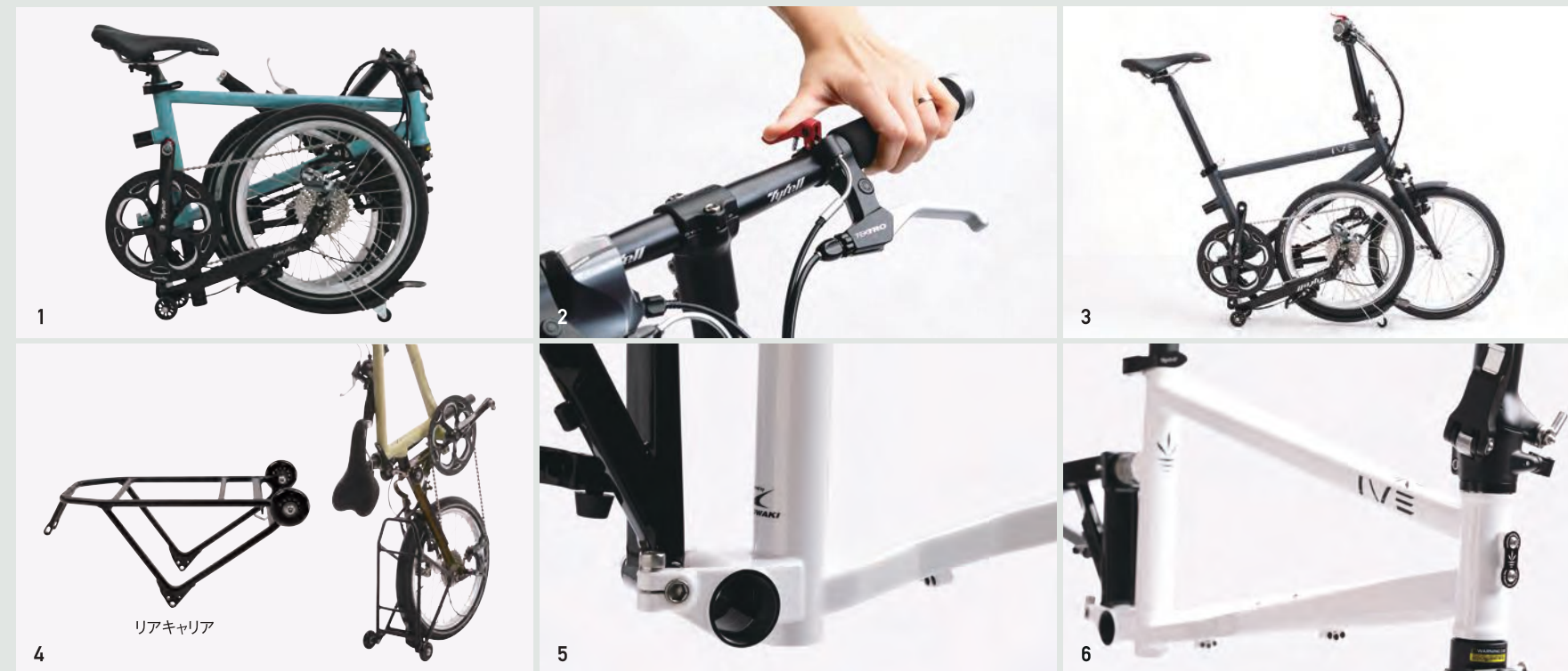


ヘイジーブルー&グロスブラック

「乗り手に寄り添う…」がキーワードとして開発されたIVE。初めて小径車のオーナーとなる方や、自転車のライディングテクニックに自信が持てない方等、「どんな方でも※安心安全にサイクリングを楽しめる。」そんな自転車には何が必要なのかを深く掘り下げて開発されたIVE。凸凹路面の左側通行、曲がりくねった下り坂…いつもの苦手な道が、IVEとなら

楽しい道にきっと変わります。様々なオーナー様の多様なライフスタイルに寄り添う為に、ワンタッチで着脱可能なバッグシステムや、折り畳んだ状態の安定性が高まり沢山の荷物が積めるリアキャリアなど、多彩なオプションパーツもご用意しました。全ては貴方に寄り添う為に。

※自転車で行ける技量は必要です。



- | | |
|------------------------------|--|
| 1. 輪行し易い折り畳みサイズと形状 | H590×W710×D330のコンパクトサイズに簡単な操作で折りたたむことができます。折り畳み操作も簡単で、手順がイメージしやすく不慣れな方でもすぐに習得可能です。 |
| 2.3. ワンタッチでリアフレームの折り畳みが完了 | ハンドルにあるロックオフレバーを操作するだけでリアフレームの折り畳みが完了し、その状態で自立させることが可能(シッティングスタイル)。 |
| 4. リアキャリア取り付けでスタンディングポジション可能 | リアキャリアの取り付けでスタンディングポジションが可能になります。簡単な操作と占有スペースが少ないことが特徴のポジションで、エレベーターへの持ち込みや、玄関等の狭いスペースでの保管を可能にします。 |
| 5.6. 抜群の安定感、高性能フレームの証 | 前後のフレームを連結している支点部分は、自転車としては異例ほどの高い強度を持たせていたり、横方向にしなやかな動きの出るチューブ形状とすることで、安心安全なサイクリングをお約束。 |



価格はQRコードを読み込んでいただきご確認ください。
※車体画像にはオプションパーツのキックスタンドが取り付けられています。

IVEの楽しみ方
さらに広がる。



金属バネ特有の自然なストローク感、
乗り心地の良さと瞬発力が体感できます。

リアウエイブショック

希望小売価格 ¥14,190(税込)

重量:113g



スプリングの硬さを、初期荷重状態から3mmまでの範囲内で自由にセッティング可能です。



本体をワンタッチで脱着できる
Wellgo製ペダル。

脱着ペダルWellgo

希望小売価格 ¥7,700(税込)

カラー:レッド、重量:300g



リアの折り畳みや自立が困難な場合に威力を発揮します。

IVE用キックスタンド

希望小売価格 ¥4,180(税込)

材質:アルミ製、長さ調整機構付き
カラー:ブラック、重量:220g



ロングライド向けの大容量25L。
ラージサイズのTMS対応フロントバッグ。
ショルダーベルトも標準で付属。

TTバッグ

希望小売価格 ¥20,350(税込)

カラー:ブラック、ライトグレー

希望小売価格 ¥21,230(税込)

カラー:ツートーン(ベージュ&ブラウン)

容量:25L 対応モデル:IVE

重量:1.6kg(TMSアダプター含む)*1

※最大積載重量は10kg(バッグおよびアクセサリ類の重量を含む)です。*2

※車体への取り付けには別途「TMSボディ」が必要となります。

※TTバッグ・ブラックの内面およびアクセサリケースはレッドカラーとなります。

*1:アクセサリケース込み:1.8kg *2:バッグをフレームに取り付けるための「TMSボディ」の最大積載重量は5kgとなります。お間違えのないようご注意ください。



ライトグレー

ブラック

ツートーン(ベージュ&ブラウン)

TTバッグなどのTMS対応商品を
フレームに装着するために必要な、
アルミ削り出しボディのベースマウント。

TMSボディ

希望小売価格 ¥6,600(税込)

カラー:ブラック/シルバー

対応モデル:IVE、重量:220g



※TMSボディの最大積載重量は5kg(バッグ本体の重量を含む)です。
※最大積載重量を超えて荷物を積載した場合、本体やバッグが破損する恐れがございます。
※TMSボディに取り付けるバッグは、当システムに対応する専用品をご使用ください。
※各部にガタや緩みがないか、定期的にご確認ください。

底面はファスナーで脱着、
取り外せばキャスターで
転がし移動が可能です。

IVE専用輪行バッグ
SP(セパレート)

希望小売価格 ¥9,130(税込)

付属品:収納ポーチ、ショルダーベルト、
重量:490g(ポーチ含む)
バッグサイズ:底面 330x640mm/
上面 220x800mm/高 700mm
ポーチサイズ:125x80x170mm



収納ポーチはハンドル付近やサドル後部に取付けが可能、輪行バッグを取り出せば簡易バッグとしても利用できます。

※底面を取り外して車体を転がす際は、必ず別売の専用リアキャリア、ベアリングキャスターを装着してご利用ください。



装着したまま折り畳みができ、サイドバッグなどの使用により積載力もアップ、長期のツーリングなどに威力を発揮します。直立させることもできます。

IVE用リアキャリア

希望小売価格 ¥10,780(税込)

仕様:6061アルミ製、ベアリング内蔵式キャスター付き
カラー:マットブラック・パウダーコーティング
重量:694g(キャスター含む総重量)
荷台部分の最大積載量:25kg



IVE専用ベアリングキャスター(¥2,200税込)との併用により、折り畳んだ状態で車体を転がすことができます。

FXα

通勤、普段使いから週末の本格的なサイクリングまで
カバーできる、スポーツバイクのベストバイ。

FXα エフェックスアルファ

フラットハンドル完成車 シマノSORA 1x9s

標準カラー 黒鉄スパークマット&グロスブラック
サンセットオレンジ&ガンメタリック
ターコイズブルー&ダークグレーメタリック
イタリアンレッド&マットブラック

フレーム素材 AL7005ダブルバテッド
ホイール AM-3 406(F24H/R28H, OLD F100/R130)
タイヤサイズ 20-1.1 (28-406)
重量 9.5kg ペダルレス
※価格は下記のQRコードからご確認ください。



ターコイズブルー&ダークグレーメタリック



黒鉄スパークマット&グロスブラック



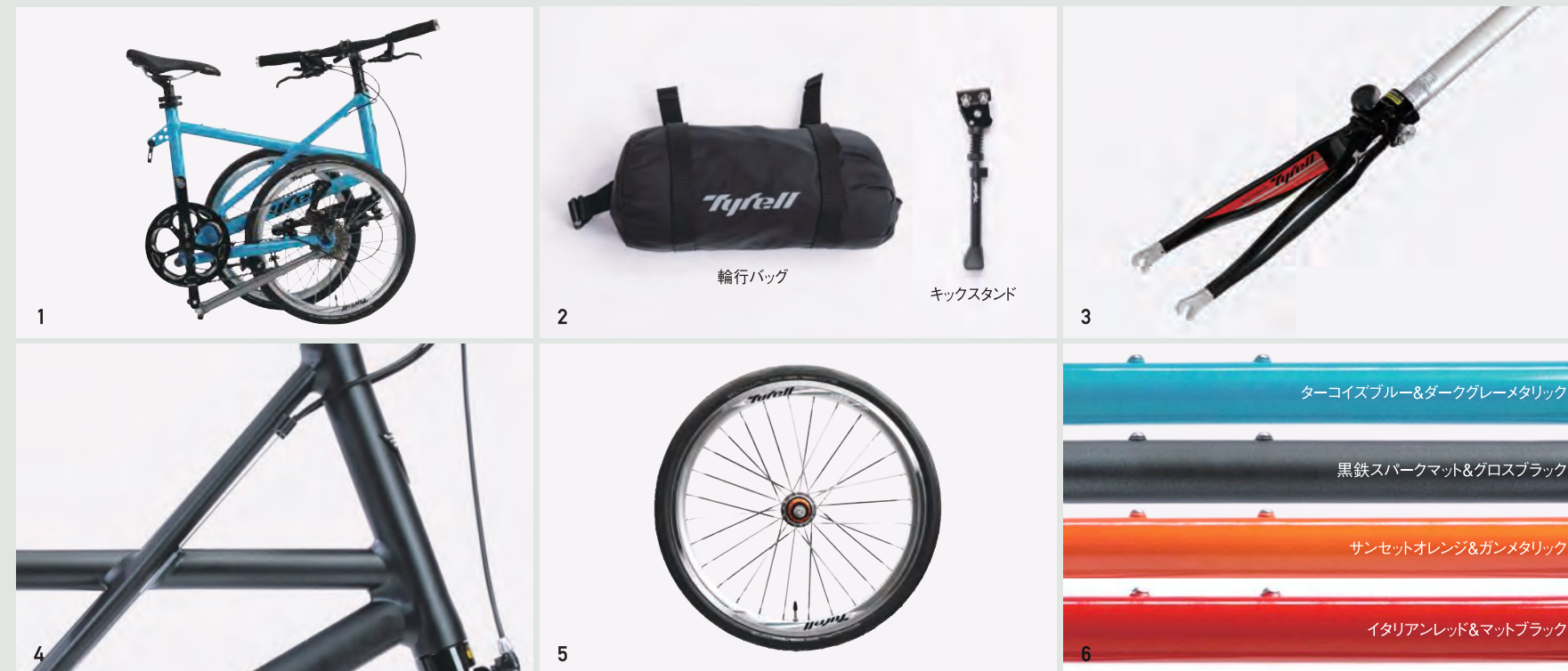
サンセットオレンジ&ガンメタリック



イタリアンレッド&マットブラック

FXαのフレームは上位モデルFXと共通品で、高い走行性や軽量性、スタイリッシュなデザインはFXと全く同じ。塗装や装備パーツの仕様をカジュアルなテイストでリメイク。普段使いの手軽さや、通勤、週末の本格的なサイクリングまでカバーできる、Tyrell製スポーツフォールディングバイクのベストバイ。「もっと遠くまで行ってみたい。」「あの山を越えてみたい。」ご購入後に生まれ

る貴方の「もっと・・・」に、FXαならしっかりお応えできる高い基本性能があります。上位グレードのコンポーネントを使用して、フロントギアを2段化したり、ドロップハンドルに換装したり。シマノ製ロードコンポーネントを使用して、Tyrellディーラーでのカスタマイズなら、メーカー保証は外れません。



- 1. 輪行し易い折り畳みサイズと形状** H790×W870×D350の折り畳みサイズは薄く前後の重量バランスも取れていて、しかも軽量。表示サイズは大きいても、実際の輪行性能は非常に良好です。
- 2. 用途が広がるオプションパーツ** FXαを更に便利に使えるオプションパーツをご用意。折り畳んで公共交通機関を利用する際に必要な輪行バッグ、使い勝手が大幅にアップするキックスタンド。
- 3. カーボンフォールディングフォーク** アルミの折り畳み部分とカーボン製のフォークレグを組み合わせ高い耐久性と軽量性を実現しています。
- 4. 美しい溶接個所の仕上げ** 溶接ビードが目立たないスムーズウェルディングを、更に手仕上げで磨き上げることで、滑らかで美しいフレームシルエットを実現しています。
- 5. ホイール** TyrellのスタンダードグレードホイールAM-3を標準装備。リムハイトは24mm、ハブはAM-6と同一品で回転性能は折り紙付きです。
- 6. 選べる4カラー** 高品位、高発色のアクリル塗装を採用したフレームカラーです。



価格はQRコードを読み込んでいただきご確認ください。
※車体画像にはオプションパーツのキックスタンドが取り付けられています。

SRV

低重心、ロングホイールベース、Tyrellの原型を作った名機SVを、現在の技術で復活させたSRV。

SRV エスアールバイ

フラットハンドル完成車 Sunrace R8 1x8s

標準カラー マットブラック、パールホワイト
 フレーム素材 AL7005ダブルバテッド
 ホイール SRV専用 406(F24H/R28H、OLD F100/R130)
 タイヤサイズ 20-1.1 (28-406)
 重量 8.3kg ペダルレス
 ※価格は下記のQRコードからご確認ください。

20
406

Alloy
7005



パールホワイト

マットブラック



価格はQRコードを読み込んでいただきご確認ください。
 ※車体画像にはオプションパーツのキックスタンドが取り付けられています。

A L7005アルミフレーム、軽量フルカーボンフォーク、完成車重量8.3kgのハイスベックバイクながら、驚きの価格を実現したSRV。

主要なフレーム材量を上位グレードのモデルと共通化する事で、専用の材料を用意するコストをカット。性能とスタイルで高い評価を得ていたSVのリバイバルとすることで開発コストを最小化など様々な努力を重ね、フレームの性能に関わる部材には、ダウンチューブ、シートチューブはCSi、トップチューブ、ヘッドチューブ

はFXのフレーム材の使用、フルカーボンフォークはPK1と同等品を使用し、フレームのパフォーマンスには一切の妥協は有りません。ミニベロらしいスタイルを求めて、ホイールサイズは406を採用。ハイパフォーマンスが滲み出るフレームに、ファニーな406のミニベロロックが、SRVにしかない魅力的なルックスを生み出します。



- | | |
|---------------------------------|--|
| 1. サスペンション構造のリアフレーム | リアホイールからの衝撃をサドルに直接伝えないフレーム構造で、アルミ製と思えない乗り心地の良さを実現しました。 |
| 2. PK1、CSiと同等品のフルカーボンフォーク | 単体重量390g、コラムシャフトもフルカーボンで剛性と衝撃吸収性、軽量性を併せ持つハイスベックフォークです。 |
| 3. 高剛性リム&シールドベアリング採用のハイスベックホイール | SRV専用を用意されたホイールは、シールドベアリング採用。回転性能とエアロ性能に優れます。 |
| 4. ログカラーを変更してオリジナリティを楽しめる! | ダウンチューブのロゴは、あえて後貼りのステッカー。ログカラーを変更して貴方だけのスタイルを楽しめます。 |
| 5. トリプルバテッドチューブを採用 | ダウンチューブにはハイドロフォーミング成形のトリプルバテッドチューブ(1.4-1.0-1.6)を採用。 |
| 6. フロントギアのダブル化に対応したフレーム | フロントギアをダブル化することが前提のフレーム設計。標準でケーブルアジャスターやケーブルガイドを装備。 |

Slant frame Technology



スラントフレーム・テクノロジー

Tyrellのデザインアイコンとして親しまれているスラントデザインフレーム。2本の傾斜したチューブが、フレームの両サイドに配されるその形状は、伸びやかで美しい外観が特徴です。しかし、スラントデザインフレームは造形の美しさを狙っただけではありません。

小径ホイールの自転車はその特性上、ロングホイールベース・低重心が必要であるとTyrellは考えています。通常のダイヤモンドフレームではロングホイールベース化による横剛性や捻り剛性の低下、低重心化によるヘッド剛性の低下などのデメリットが発生します。それらのデメリットを克服し、ミニベロの走行性能を一気に高める事が可能なフレーム設計技術を、Tyrellではスラントフレームテクノロジーと名付け、その設計技術で作られたフレームを、スラントデザインフレームと呼んでいます。

ロードバイクなどで使われているダイヤモンドフレームは、フレームに加わる力に対して1つの三角形だけで抗うことになり、フレームの部材が持つ性能に頼る所が大きく、ミニベロや折り畳み自転車の様な複雑な設計要件を満たすことが困難でした。

スラントデザインフレームでは、ダイヤモンドフレームに2本のチューブを追加しただけのシンプルな構造ながら、実に11個の三角形をフレームが描く事になり、沢山の三角形で構成される構造物としての強さでフレームに加わる力を制御することが可能となります。スラントフレームテクノロジーで得られる高い基本性能は、ミニベロや折り畳み自転車の弱点を克服し、その走行性能を一気に本格的なスポーツバイクへと引き上げることが出来る、小径車設計のブレークスルーと言っても過言ではありません。

スラントデザインフレームが持つ美しさは、性能を追求した結果得られた、機能美そのもの。その普遍的な美しさをお楽しみください。



Powder coating

Tyrell



Powder coated by

KADOWAKI

カドワキコーティング社 パウダーコーティング

カドワキコーティング社とのコラボと匠色の誕生ストーリー

美しい佇まいにまで拘るTyrellにとって、塗装の品質は大事なコンセプトの一つです。カドワキコーティング社は、パウダーコーティング(粉体塗装)をいち早く導入し、高い技術で業界をリードする粉体塗装の第一人者。日本のモノづくりの価値を追求するTyrellとカドワキコーティング社のコラボレーションは長く、これまでに高品質な量産カラーや特別なカスタムカラーをお客様に届けてきました。

パウダーコーティングは欧米でも高く評価され、有機溶剤等のVOCを使用しない、環境に優しく高い塗膜硬度による耐久性、そして耐薬品性、耐候性に優れた、永くTyrellの自転車を愛用して頂くために最適な塗装といえます。パウダーコーティングを国内で量産車に採用したのもTyrellが最初。また、パウダーコーティングで、車体のカラーを自由にカスタマイズして頂けるカラーオーダーもご用意。Tyrellディーラーにはカラーサンプル帳をご用意しており、190色以上の中から好きなカラーをお選びください。



「匠色takumiro」と「せとしるベルビーレッド」

Tyrellの故郷、香川県の高松港には、「せとしるべ」の愛称で地元の人々に愛されるガラスレンガの灯台があります。暗くなると内側に明かりが灯り、灯台全体が真紅に輝く美しい灯台です。

その「せとしるべ」をモチーフにした、パウダーコーティングによる、タイレルの新たなブランド・アイコンカラーが「せとしるベルビーレッド」です。「せとしるべ」は内側に明かりが灯っていないときは「ダークレッド」、内側に明かりが灯ると「鮮やかなレッド」に全体のカラーが変化します。この情景を塗装の単色だけで再現することは不可能でした。試行錯誤を繰り返し、ベースカラー(ローズピンク)と半透明のクリア(ダークレッド)を塗り重ねることで、光の強さと入射角の変化に応じて、上層と下層の色が混ざり合い色彩が変化する特殊な手法を開発しました。光がまっすぐにあたる部分は鮮やかなルビーレッドに輝き、光が斜めにあたる部分は深いダークレッドに表情が変化。真紅のラインが一筋、フレームに浮かび上がる様子は、「せとしるべ」そのもの。

こうして完成したオリジナルカラーが「せとしるベルビーレッド」です。このカラーの特長である、ベースカラーとトップコートが混ざり合う色彩表現は、フレームの微細な凹凸によるトップコートの厚みの変化で、色むらが発生してしまうという難しさをはらんでいます。一般的なフレームの品質では色むらが発生してしまうことから、フレーム表面には通常よりも高い平滑性が求められます。溶接部分や曲げ加工部分を手仕上げでスムーズにしているTyrellのフレームなら、色むらが発生することはありません。「せとしるベルビーレッド」は、パウダーコーティングのバイオニアであるカドワキコーティング社の高度な塗装技術と、Tyrellの高いフレーム品質が無ければ実現できませんでした。

Tyrellの自転車は大量生産で生み出される工業製品というよりも、「職人の手仕事による工芸品」に近い特別な製品です。そのことを、多くのお客様にご理解いただくために生み出した、他には無い特別な色彩表現を私たちは「匠色takumiro」と名付けました。

Tyrellの上位グレードに当たる商品群「Made in 讃岐 Line」「Factory Line」*1の自転車たちは、カドワキコーティング社の美しい塗装によって、その拘りが完成します。磨き抜かれたプロダクトにしか宿らない「佇まいの美しさ」をお楽しみください。

*1:CSIは除く



Tyrellからのお願い

はじめに

Tyrellの自転車は全てスポーツ用自転車と呼ばれるカテゴリの自転車です。

スポーツ用自転車は、一般的なシティ車(俗に言うママチャリ等)と違って、取り扱いには特別な注意が必要です。

※詳しくは「国民生活センター」ホームページをご覧ください。
<http://www.kokusen.go.jp/news/news.html>



スポーツ用自転車の取り扱いには、 どうして特別な注意が必要なのか？

一般的なシティ車(俗に言うママチャリなど、以下、シティ車)は、日常的な移動手段としての用途に耐える様に設計されています。自転車の取り扱いに不慣れな方が、誤った使用方法で使用してしまっても、ある程度までなら破損しない様に、強度的な余裕をもって設計されることが一般的です。

一方、スポーツ用自転車(以下、スポーツ車)の場合は、サイクリング等、その自転車ですportsを行う事が目的の製品ですので、使用者が自転車に対する知識、ある程度有していることが前提(正しい運用が前提)となり、想定されていない使い方に耐える強度を省いて、軽量性や走行性に重点を置いた設計となっている事が一般的です。この事は、高額なスポーツ車程、その傾向が強くなるのが一般的です。

Tyrell製の自転車も、ご使用になる方が正しいご使用方法で運用していただけることを前提に、軽量性や走行性を重視した設計としております。条件によっては、横倒しにすることで重大なトラブルの原因となる破損が生じたり、屋外保管が原因で、製品の寿命が著しく短くなってしまふ場合がございます。お取り扱い方法に起因した重大事故の発生を未然に防止する為に、要点をまとめました。

1 走り出す前に簡単な チェックを実施しましょう

- タイヤの空気圧は適正ですか？
- 前後ホイールのクイックレバーは正しく固定されていますか？
- ブレーキは正しく動作しますか？
- ハンドルにガタは有りませんか？
- フロントフォークにガタは有りませんか？
- サドルは正しく固定されていますか？
- 折り畳み機構は正しく走行状態になっていますか？

※チェック方法等、詳しくはTyrellディーラーまでお問い合わせください。

2 定期点検は必ず受けましょう

取り扱いがデリケートなスポーツ車には、定期点検が必要です。ご使用を重ねるうちに、消耗品の交換や各部の再調整が必要となります。愛車を良好なコンディションに保つ為には、目安として6カ月に1度の定期点検が必要です。また、ご使用になっていなくても長期間動作させていない場合は、パーツ類が動作不良を起こす可能性がございます。長らくご使用で無かった場合も、スポーツ車専門店での点検が必要となります。

※定期点検は原則有料となります。
詳しくはTyrellディーラーまでお問い合わせください。

3 屋内で保管してください

Tyrellの自転車は屋外で保管されることは想定されておりません。スポーツ車としての耐久性は充分ございますが、錆や汚れが原因でパーツの動作不良が発生したり、フレームが腐食して必要な強度が得られなくなる可能性もございます。又、屋根だけの駐輪場等での保管も同様です。必ず屋内保管していただき、長期間ご使用でない場合は、ご使用前にスポーツ車専門店での点検を受けるようにしてください。

4 わからない事はTyrellディーラーに ご相談ください。

Tyrellの自転車をお使いの上で、わからないことがございましたら、Tyrellディーラーにご相談ください。

ユーザー登録を行ってください

Tyrellのオーナーとなられたら、是非、ユーザー登録を行ってください。お客様から頂く情報とご購入いただいた車体の履歴を関連付けることで、細かなサポートが可能となります。盗難リカバリーサポート、お近くで開催されるイベント情報、愛車に関する情報、補修部品のご案内等、ご利用いただけるサービスが広がります。

※弊社からのご案内はご希望者にのみ配信されます。

盗難リカバリーサポートを有効に！

Tyrellでは、盗難被害に遭われたユーザー様が再び自転車ライフを取り戻す為のお手伝いとして、自転車の再購入をサポートするサービスがございます。任意でご加入いただくサービスです。防犯登録、盗難に遭われた自転車の有効な保証書、Tyrellのユーザー登録が必要です。

※詳しくは自転車に付属している書類をご覧ください。
詳しくはTyrellディーラーまでお問い合わせください。



盗難リカバリーサポートのご案内

万一、大切な自転車が盗難されてしまったら…ユーザー様が負ってしまう、精神的、経済的なダメージは計り知れません。残念ながら、高額なスポーツサイクルの盗難被害は増加の一途をたどっております。Tyrellでは、「盗難被害にあわれたユーザー様のダメージを少しでも軽減し、元の自転車ライフを取り戻すための、お手伝いが出来ないうらうか…」そんな思いから、自転車の再購入をサポートするサービスを開始いたします。

●Tyrell全モデルの完成車&フレームセット(XFは除外)をご購入時に無料でご加入いただけます。

●ご購入から1年以内(保証期間が有効なタイヤ車)のTyrellオーナー様も無料でご加入いただけます。

●有効な保証書が必要です。

●Tyrellのユーザー登録が必要です。

●所轄警察の防犯登録へご加入が必要です。
(ご購入の販売店様でご加入いただけます)

※購入店の捺印、ご購入日のご記入がない保証書は無効となりますので、ご購入のお店でご確認ください。

※保証期間中であっても、譲渡もしくは中古購入のセカンドオーナー様は、対象外となります。

サービス概要

新車購入から1年(保証開始日より1年間)の間に、万一の盗難にあわれた場合、希望小売価格の60%+手数料をお支払いいただくことで、新車を一度だけ再購入していただける加入無料サービスです。※詳しくはお問い合わせください。



製品の品質保証について

Tyrellの品質保証を有効とする為には、以下の作業を納車時に実施していただく必要があります。

1 受け取り確認書へのご記入とご署名。

Tyrellの自転車を受け取る際、受け取り確認書に記載のある事項に関して説明を受けたこと、又、それらの内容を十分に理解できたことを申告していただく意味で、受け取り確認書にチェックとご署名をいただきます。

2 自転車の折り畳み方法に関して、ご購入店様にて 納車時にレッスンを受けていただく必要があります。

3 ご記入とご署名が終わった受け取り確認書は、Tyrellディーラー から弊社に送られ、弊社にてユーザー登録をいたします。

4 ユーザー登録が完了した後、Tyrellより保証書をご送付いたします。 保証期間はご購入店様で自転車を受け取られた日から起算いたします。 保証書にはご購入モデルに応じた有効期間が記されておりますのでご確認ください。

5 保証書は大切にお手元で保管してください。

6 受け取り確認書が弊社に戻らない場合は、 品質保証、ユーザー登録が有効となりませんのでご注意ください。

7 受け取り確認書は、Tyrell正規ディーラーから送られたもののみが 有効となり、個人のお客様、Tyrell正規ディーラー以外のショップ 様から送られた受け取り確認書は無効ですご注意ください。